

Corotop PURE

Corotop
 NAJWYŻSZEJ PROBY

Membrana dachowa

Membrana wysokoparoprzepuszczalna o bardzo wysokiej wytrzymałości na uszkodzenia mechaniczne. Wykonana z dwóch warstw włókniny polipropylenowej oraz stabilizowanego na promieniowane UV filmu funkcyjnego. Opakowanie produktu wytworzone z materiałów z recyklingu, zgodnie z zasadą "less waste", ograniczającą zużycie surowców naturalnych. Produkt dostępny w wersji z paskami klejącymi o szerokości 40 mm.

Zalety

- ✓ wysoka wytrzymałość mechaniczna
- ✓ opakowanie z recyklingu- zgodnie z misją „less waste”
- ✓ minimalizuje ubytki ciepła
- ✓ chroni termoizolację przed zawilgoceniem

Zastosowanie

- ✓ na dachy z niepełnym i pełnym deskowaniem
- ✓ jako wstępne krycie dachów skośnych, ocieplonych, wentylowanych
- ✓ pod większość typów pokryć dachowych, w szczególności dachówki betonowe i blachodachówki
- ✓ jako wiatroizolacja w metodzie sidingu



wysoka
wodoodporność



wysoka
paroprzepuszczalność



Conformité
Européenne



opakowanie
przyjazne dla
środowiska



obniżony ślad
węglowy

Parametry

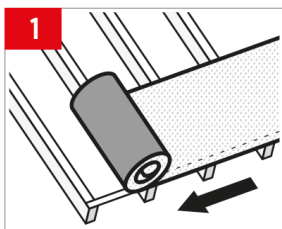
Materiał	polipropylen
Ilość warstw	3
Gramatura	205 g/m ² ± 8 %
Kolor	zielony, antracyt
Szerokość rolki	1,5 m
Długość rolki	50 m
Reakcja na ogień	klasa E
Odporność na przesiąkanie wody	klasa W1
Odporność na przesiąkanie wody po sztucznym starzeniu	klasa W1
Współczynnik oporu dyfuzyjnego (Sd)	0,02 m
Wytrzymałość na rozciąganie wzdłuż	480 N/ 50 mm
Wytrzymałość na rozciąganie w poprzek	330 N/ 50 mm
Wydłużenia wzdłuż	90 %
Wydłużenia w poprzek	140 %
Wytrzymałość na rozdzieranie gwoździem wzdłuż	270 N
Wytrzymałość na rozdzieranie gwoździem w poprzek	370 N

Odporność na sztuczne starzenie związane z właściwościami mechanicznymi przy rozciąganiu:

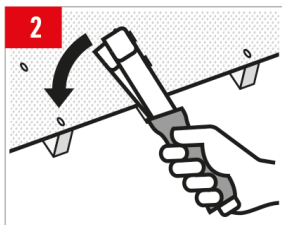
Wytrzymałość na rozciąganie wzdłuż	385 N / 50 mm
Wytrzymałość na rozciąganie w poprzek	265 N/ 50 mm
Wydłużenia wzdłuż	55 %
Wydłużenia w poprzek	85 %
Giętkość w niskiej temperaturze	-40°C
Prostoliniowość	spełnia wymagania
Stabilność wymiarów	<2 %
Odporność temperaturowa	od -40°C do +80°C

Spełnia wymagania norm: EN 13859-1:2010, EN 13859-2:2010

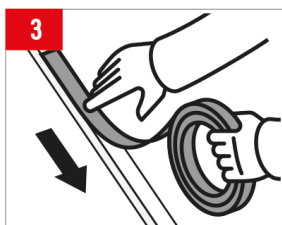
Wskazówki do montażu



Rozwinąć membranę równoległe do okapu napisami ku górze.

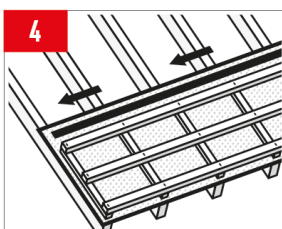


Membranę należy lekko napiąć i przymocować do krokwi za pomocą gwoździ z szerokim tłem (papiaków) lub zszywek.

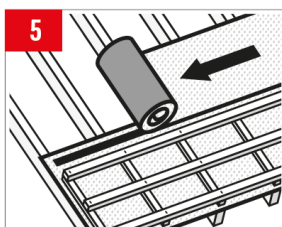


Przybić kontrłaty w sposób, zapewniający przykrycie miejsc przebicia membrany przez zszywki lub papiaki. W celu uszczelnienia membrany zaleca się (w przypadku dachów o nachyleniu poniżej 20° wymaga się) przed zamontowaniem kontrłaty, podklejenie jej taśmą Corotop Pur od strony dociskającej membranę.

Wysokość kontrłaty należy dobrać zgodnie z wytycznymi normy DIN 4108-3:1996..



Kolejne pasy membran należy montować z odpowiednim zakładem, zgodnie z nadrukiem na membranie.



W celu wyeliminowania przewiewów w przegrodzie dachu zaleca się (w dachach o nachyleniu poniżej 20° wymaga się) klejenie membran na zakładach za pomocą taśmy Corotop Mix.

Składowanie

Produkt należy przechowywać w pozycji stojącej, w pomieszczeniach krytych, przewiewnych, oddalone od czynnych urządzeń grzewczych. Chronić przed działaniem środków chemicznych oraz działania promieni UV, ze względu na możliwość obniżenia parametrów technicznych lub trwałego uszkodzenia produktu. Rolki należy przewozić krytymi środkami transportu, zabezpieczone przed przemieszczaniem.

Pakowanie

Ilość na paletcie (rol/m²): 20/ 1500
Wymiary palety: dł. x szer. x wys. (m): 1,20 x 0,80 x 1,60

Informacje zawarte w niniejszej karcie technicznej, w szczególności zalecenia dotyczące sposobu i warunków aplikacji oraz zakresu zastosowania i użytkowania produktu, zostały opracowane na podstawie naszego doświadczenia zawodowego, naszej najlepszej wiedzy oraz w dobrej wierze. Niniejsza karta techniczna określa zakres stosowania materiału i zalecany sposób prowadzenia robót, ale nie może zastąpić zawodowego przygotowania wykonawcy. Poza informacjami podanymi w niniejszej karcie technicznej należy przestrzegać zasad sztuki budowlanej, przedmiotowych norm krajowych i europejskich, dokumentów aprobacyjnych, przepisów BHP, itp. Niniejsza karta techniczna zastępuje wszystkie poprzednie wersje, mające zastosowanie do tego produktu.